



de sleutel tot
ieders droomhuis 

Akkerweg 10 Wintelre

Makelaar, dat lijkt mij een heel leuk vak! Dit is een opmerking die ik, sinds mijn start in de makelaardij in 1997, heel vaak te horen krijg. En ik moet toegeven het is ook een heel leuk vak. Iedere dag ontmoet ik weer nieuwe, bijzondere mensen. Ik kom bij veel mensen thuis. Wanneer ik een koper en een verkoper bij elkaar kan brengen is dit voor mij de kroon op mijn werk. Een tevreden klant maakt mijn dag goed.

Met 15 jaar ervaring in de makelaardij is er geen enkele casus waar Emmie de oplossing niet voor vindt. Als kandidaat makelaar heeft ze al vele mensen mogen begeleiden naar hun nieuwe thuis. Met haar positieve uitstraling en enthousiasme staat zij iedereen te woord en kun je rekenen op professioneel en persoonlijk advies. Emmie draagt met haar punctualiteit, kennis en passie bij aan het ontzorgen van onze klant.

De spin in het web van ons makelaarskantoor. Danish is degene die de telefoon aan neemt en je welkom heet wanneer je bij ons op kantoor komt. Ze maakt de prachtige magazines voor onze huizen en is degene die langs komt op het leukste moment van het verkoopproces. Ze brengt de verkoopborden bij de gelukkige verkopers.

Anita Fiers

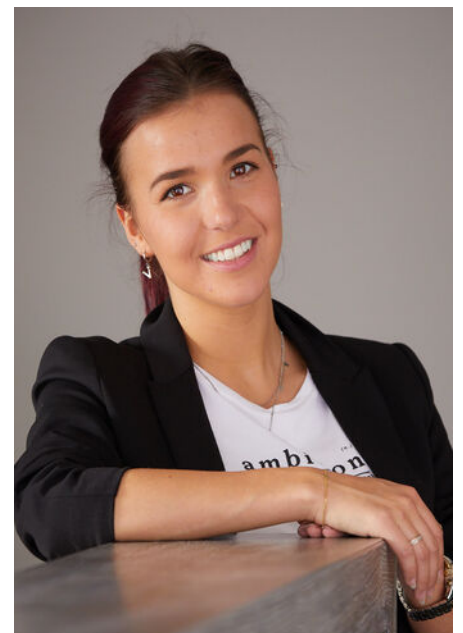
NVM-makelaar
anita@pitmakelaars.com
(06) 21 931 959

Emmie Bogaart

Kandidaat makelaar
makelaar@pitmakelaars.com
(06) 57 003 698

Danish Wouters

Medewerker binnendienst
makelaar@pitmakelaars.com
(06) 10 494 087





Kenmerken

Soort	semi - bungalow
Type	vrijstaande woning
Kamers	4
Gebruiksoppervlakte wonen	159 m ²
Perceeloppervlakte	600 m ²
Inhoud	612 m ³
Bouwjaar	1998
Energie label	B



Ruim en rustig gelegen semi- bungalow

Welkom in deze verrassend ruime, vrijstaande semi-bungalow met een eigen oprit, carport, drie slaapkamers en maar liefst twee badkamers.

Gelegen op een kindvriendelijke locatie aan de rand van Wintelre. Op korte afstand van het gezellige dorp met onder andere een supermarkt, basisschool en diverse horecagelegenheden.

Tevens is de woning gelegen op korte afstand van ASML en zijn de uitvalswegen naar Eindhoven en snelwegen goed te bereiken.

De woning kenmerkt zich door de vele natuurlijke lichtinval en de verschillende ruimtes die je naar eigen inzicht een bestemming kunt geven.

Het huis is heerlijk ruim. Op de begane grond bevindt zich een slaapkamer en een royale badkamer, op de eerste verdieping zijn twee grote slaapkamers en de tweede complete badkamer gesitueerd.

- De woning is volledig geïsoleerd met dubbel glas, dak-, vloer- en muurisolatie.
- Een royale lichte woonkamer met schuifpui die naar eigen inzicht en wensen ingedeeld kan worden.
- De leefkeuken is uitgerust met alle apparatuur die je nodig hebt om heerlijk te koken en heeft toegang tot de bijkeuken.
- De tegelvloer op de begane grond is volledig voorzien van vloerverwarming.
- Op de begane grond en eerste verdieping zijn 2 complete badkamers te vinden.
- De woning is gelegen op een perceel van maar liefst 600 m² met een extra lange oprit met carport.
- De privacy biedende achtertuin met vrije achterom is op het zuiden gesitueerd.







Entree

Bij binnenkomst in de royale hal valt je oog direct op de fraaie hardhouten trap.

De grootte van de hal is een goede afspiegeling van de ruimte die dit huis te bieden heeft. De hal heeft een prachtige tegelvoer die in de woonkamer en keuken is doorgelegd.

Vanuit de hal heb je toegang tot de woonkamer, de meterkast, de toiletruimte, de slaapkamer met badkamer en de trapopgang naar de eerste verdieping. De praktische garderobenis zorgt ervoor dat je altijd voldoende ruimte hebt om je jassen en tassen op te bergen!

Het nette toilet is volledig betegeld en lekker fris. Er is een wandcloset met een bijpassend fonteintje geplaatst.



Woonkamer

Wat een ruimte!

De L-vormige woonkamer is bijzonder licht door de grote raampartijen én de hele leuke erker aan de voorzijde van de woning.

De woonkamer is ingedeeld in een zit- en eetgedeelte. Het zitgedeelte aan de voorzijde biedt vrij uitzicht op de ruime, groene voortuin en er is voldoende ruimte voor het plaatsen van een grote hoekbank. Vanuit het eetgedeelte aan de achterzijde, heb je zicht op de zonnige achtertuin. De wanden en het plafond zijn overwegend voorzien van mooi strak stucwerk. Een heerlijke woonkamer, waar je de vrijheid hebt om deze in te delen naar je eigen inzicht en wensen!











Keuken

Heerlijk kokkerellen in deze gezellige leefkeuken!

De royale keuken in hoekopstelling is voorzien van diverse onder- en bovenkastjes, een inductiekookplaat met afzuigkap, een combimagneton, een ingebouwde koelkast en een vaatwasser. Het natuurstenen werkblad maakt het plaatje compleet.

Tijdens het koken heb je via het raam een fijn zicht op de achtertuin. De praktische kelderkast zorgt voor de nodige bergruimte en vanuit de keuken heb je toegang tot de royale bijkeuken. Hier bevinden zich de aansluitingen voor de wasmachine en droger. Er is een op maat gemaakte schuifwandkast en voldoende ruimte voor het plaatsen van een extra koelkast en/of vriezer.







Tuin

Genieten in deze onderhoudsvriendelijk achtertuin.

De groene, privacy biedende achtertuin is op het zuiden gesitueerd en aangelegd met sierbestrating, vaste planten en een mooi gazon. Het brede perceel zorgt ervoor dat er voldoende mogelijkheden zijn om fijne, zonnige plekjes te creëren. Op het terras direct aan de woning is genoeg ruimte voor een grote tuin set of een lounge set.

De royale berging zorgt voor volop ruimte voor de klusser of hobbyist.

Vanuit de oprit is de tuin via een eigen achterom te bereiken.







Slaapkamer/Badkamer

Deze slaapkamer met een complete badkamer is gerealiseerd op de begane grond.

De slaapkamer is heerlijk licht door het grote raam. Er is voldoende ruimte voor het plaatsen van een groot bed. Ook is de kamer voorzien van royale en praktische schuifkastenwand.

De aansluitende badkamer is geheel betegeld en lekker fris! Er is een inloopdouche, een vrij hangend toilet en een royaal badmeubel. Het badmeubel is voorzien van een fraaie wastafel en heeft volop bergruimte.

De grote spiegel maakt het geheel compleet.

Kom jij hier genieten?





Eerste Verdieping

Op de eerste verdieping tref je twee royale slaapkamers, de tweede badkamer en een luik naar de ruime bergzolder.

Op de vloer ligt vloerbedekking en de wanden zijn voorzien van net stucwerk.

Beide slaapkamers bieden meer dan voldoende ruimte voor het plaatsen van een tweepersoonsbed en een kast. Door de natuurlijke lichtinval ontstaat er een bijzondere lichte sfeer in de slaapkamers.







Badkamer

Ook in de badkamer valt de natuurlijke lichtinval direct op!

De badkamer is geheel betegeld en lekker fris! Er is een groot ligbad, een douche, een vrij hangend toilet, een praktisch badmeubel met fraaie wastafel en bijpassende kraan gerealiseerd.

Het meubel biedt volop opbergruimte en de grote spiegel met inbouwspots maken deze badkamer compleet.

Door middel van het openslaande raam kun je de badkamer heerlijk op een natuurlijke manier laten ventileren!



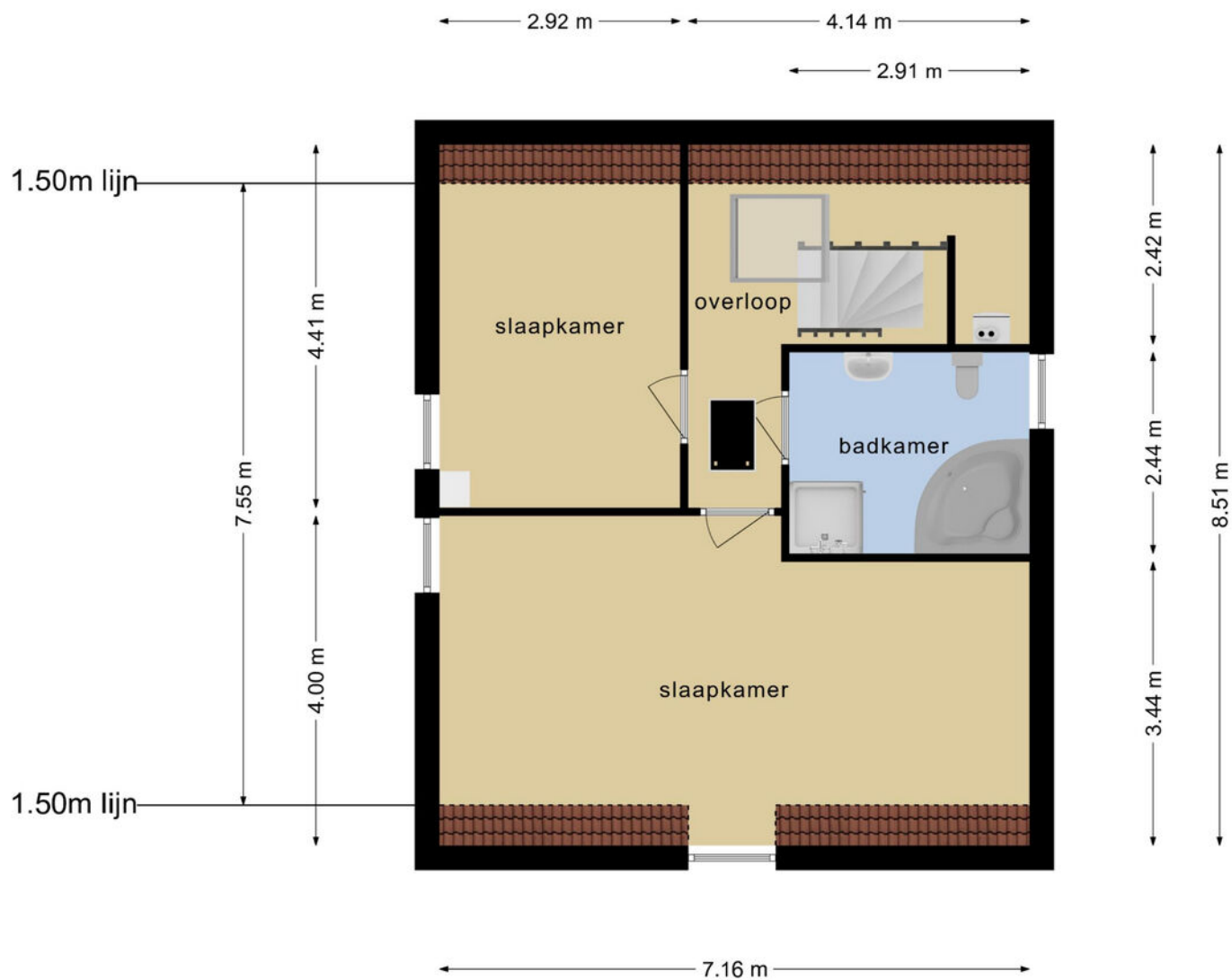


Begane grond



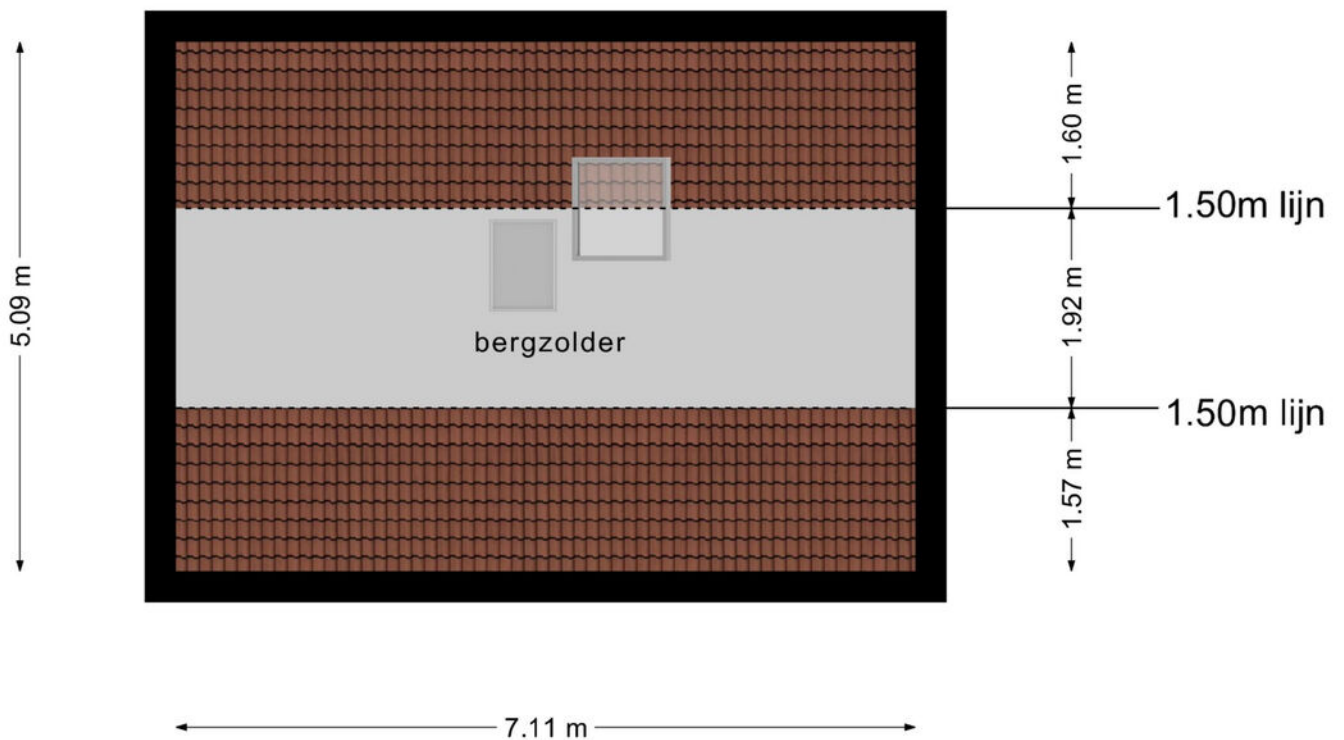
Deze plattegronden zijn opgemaakt voor indicatieve doeleinden.
Hieraan kunnen geen rechten worden ontleend.

Eerste verdieping



**Deze plattegronden zijn opgemaakt voor indicatieve doeleinden.
Hieraan kunnen geen rechten worden ontleend.**

Tweede verdieping



**Deze plattegronden zijn opgemaakt voor indicatieve doeleinden.
Hieraan kunnen geen rechten worden ontleend.**

Kadastrale kaart

Kadastrale kaart


Uw referentie: Akkerweg 10



12345	Deze kaart is noordgericht	Schaal 1: 500	
25	Perceelnummer	Kadastrale gemeente	Vessem
—	Huisnummer	Sectie	H
—	Vastgestelde kadastrale grens	Perceel	604
—	Voorlopige kadastrale grens		
—	Administratieve kadastrale grens		
—	Bebouwing		

Voor een eensluidend uittreksel.
De bewaarder van het kadaster en de openbare registers

Aan dit uittreksel kunnen geen betrouwbare maten worden ontleend.
De Dienst voor het kadaster en de openbare registers behoudt zich de intellectuele eigendomsrechten voor, waaronder het auteursrecht en het databankenrecht.





Algemene informatie

Wij behartigen de belangen van de verkoper. Makelaarscourtage komt voor rekening van de verkoper. U kunt uw eigen NVM aankoopmakelaar inschakelen.

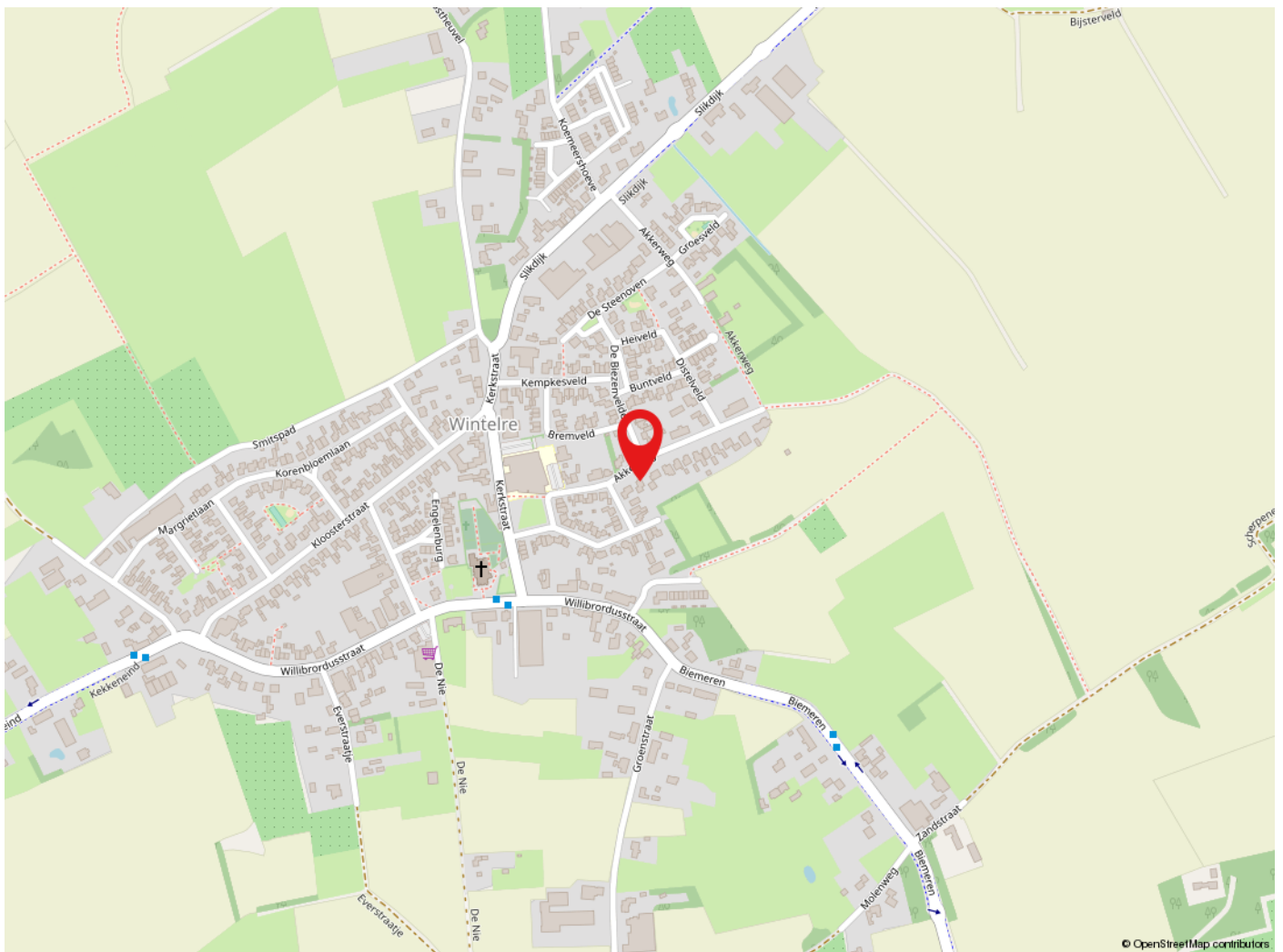
Hoewel wij bij de samenstelling van deze brochure nauwkeurig te werk zijn gegaan, kunnen er geen rechten worden ontleend aan eventuele onjuistheden.

Wanneer u deze woning koopt, dient u bij de notaris een waarborgsom te storten of een bankgarantie af te geven ter grootte van 10% van de koopsom.

Graag horen wij uw reactie na de bezichtiging van deze woning.



Locatie




Wintelre

Wintelre is gelegen in de Brabantse Kempen. Het behoort bij de gemeente Eersel. Tevens hoort Wintelre bij de Acht zaligheden. Wintelre heeft ca 1900 inwoners.

Wintelre is een voornamelijk agrarisch dorp, dat altijd klein is gebleven ondanks de nabijheid van de Eindhovense voorsteden zoals Veldhoven, en het vliegveld Eindhoven Airport.



de sleutel tot
ieders droomhuis 

Tel: 040-2553003
makelaar@pitmakelaars.com

Anita Fiers: (06) 21 931 959

www.pitmakelaars.com