



de sleutel tot
ieders droomhuis 

Pegasus 4 Veldhoven

Makelaar, dat lijkt mij een heel leuk vak!
Dit is een opmerking die ik, sinds mijn start in de makelaardij in 1997, heel vaak te horen krijg. En ik moet toegeven het is ook een heel leuk vak. Iedere dag ontmoet ik weer nieuwe, bijzondere mensen. Ik kom bij veel mensen thuis. Wanneer ik een koper en een verkoper bij elkaar kan brengen is dit voor mij de kroon op mijn werk. Een tevreden klant maakt mijn dag goed.

Wat is er mooier dan een Thuis voor iemand te vinden of te helpen bij de verkoop zodat onze klant klaar is voor de volgende stap in zijn of haar leven?

Dat is waar ik mijn plezier in vind en blij van word.

Een mooie combinatie: alle aandacht voor mensen en bezig zijn met huizen, wonen en leven!

Anita Fiers

NVM-makelaar

anita@pitmakelaars.com

(06) 21 931 959

Ankie Teeuwen

Kandidaat makelaar

makelaar@pitmakelaars.com

(06) 10 494 087





Kenmerken

Soort	eengezinswoning
Type	tussenwoning
Kamers	4
Gebruiksoppervlakte wonen	86 m ²
Perceeloppervlakte	182 m ²
Inhoud	349 m ³
Bouwjaar	1964



Een huis met mogelijkheden op een mooie locatie

In Veldhoven ligt de wijk Zonderwijk waar straatnamen zijn vernoemd naar hemellichamen en sterrenbeelden. Zo ook de straat Pegasus waar je dit huis vindt: een ster in wording! Een woning met veel mogelijkheden.

Pegasus 4 ligt in een rustige straat en heeft vrij uitzicht op de speeltuin aan de overkant van de straat. Er is voldoende parkeergelegenheid zowel in de straat als achter het huis. Een verkeersluwe straat met vooral bestemmingsverkeer in een leuke, kinderrijke buurt.

Het huis ligt vlakbij winkelcentrum Mira met o.a. een grote Albert Heijn. Openbaar vervoer, scholen, het City Centrum en uitvalswegen zijn ook in de buurt.

De woning heeft drie slaapkamers, een kleedkamer en een bescheiden badkamer. Op de tweede verdieping is volop bergruimte.

Bijna overal in huis vind je de sfeer van een aantal decennia terug. Als je daar blij van wordt, kun je je koffers pakken en meteen gaan wonen. Als je het echter wat moderner wil hebben, dan zijn er mogelijkheden te over. Dit in combinatie met de locatie, de ruime tuin en de vrije achterom heeft dit huis de potentie van een ster!

Kom gerust eens kijken en ervaar de sfeer van de woning en zie de mogelijkheden die dit huis op deze fijne locatie je te bieden heeft.

Wij laten het je graag zien!







Entree en toilet

Het huis is gedeeltelijk voorzien van kunststof kozijnen met dubbele beglazing en ook de voordeur is van kunststof zodat je de verfkwaast hier achterwege kunt laten.

De ruime hal heeft een garderobe, herbergt de meterkast en geeft toegang tot het toilet, de trapopgang en de keuken.

De toiletruimte is vernieuwd en is voorzien van een vrijhangend toilet en heeft mooi wit landcape tegelwerk en een antracietkleurige tegelvloer. Een raam zorgt voor natuurlijke ventilatie.





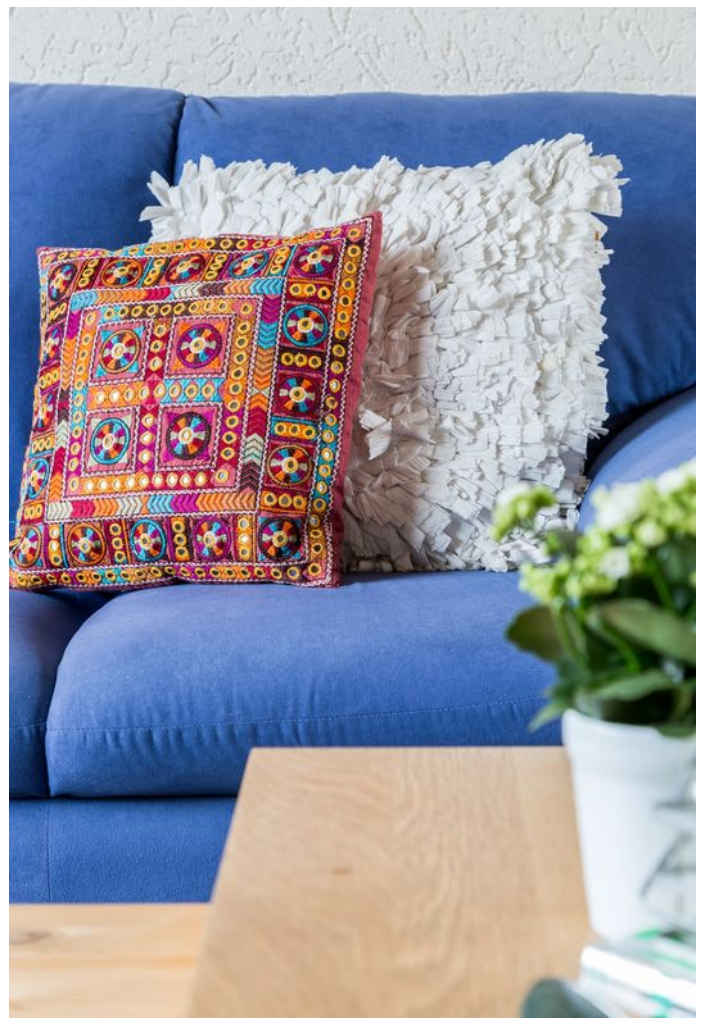


Woonkeuken

De keuken is ruim genoeg voor een eettafel en heeft een wandopstelling met gaskookplaat, afzuigkap en een koelkast. De kelder en hoekkast zorgen voor extra opbergruimte.

Vanuit de keuken is de deur naar de woonkamer en de loopdeur naar de tuin.







Woonkamer

De woonkamer is ruim en heerlijk licht vanwege de raampartijen aan de voor- en achterkant. De kunststof kozijnen zijn voorzien van HR beglazing (Sanco plus) en zijn in 2012 geplaatst.

De wanden zijn bezet met granol en de kamer heeft een balkenplafond.

Er zijn nog meer nostalgische elementen zoals de travertin vensterbanken en de openhaard.

De schoorsteen is voorzien van een schoorsteenkap dat voorkomt dat vogels daar gaan nestelen.



Eerste verdieping

Op de eerste verdieping vind je drie lichte slaapkamers, een badkamer en een kledkamer/inloopkast met inbouwkasten.

De wanden zijn voorzien van granol, de plafonds zijn afgewerkt met schroten en op de vloer ligt vloerbedekking.

Een vlioztrap leidt je naar de tweede verdieping waar je volop bergruimte en de cv ketel vindt.

In een van de kasten van de kledkamer is een kluis ingebouwd.



Slaapkamers

Aan de achterzijde van het huis zijn twee slaapkamers. Een van de twee kamers is ruim en qua grootte vergelijkbaar met de ouderslaapkamer.

Fijne lichte kamers vanwege de grote ramen.





Ouderslaapkamer

Ook de ouderslaapkamer is licht vanwege het grote raam. Vanuit de slaapkamer heb je uitzicht op het speelveld aan de overkant.

Je hebt geen directe overburen en je kijkt mooi uit over de wijk.



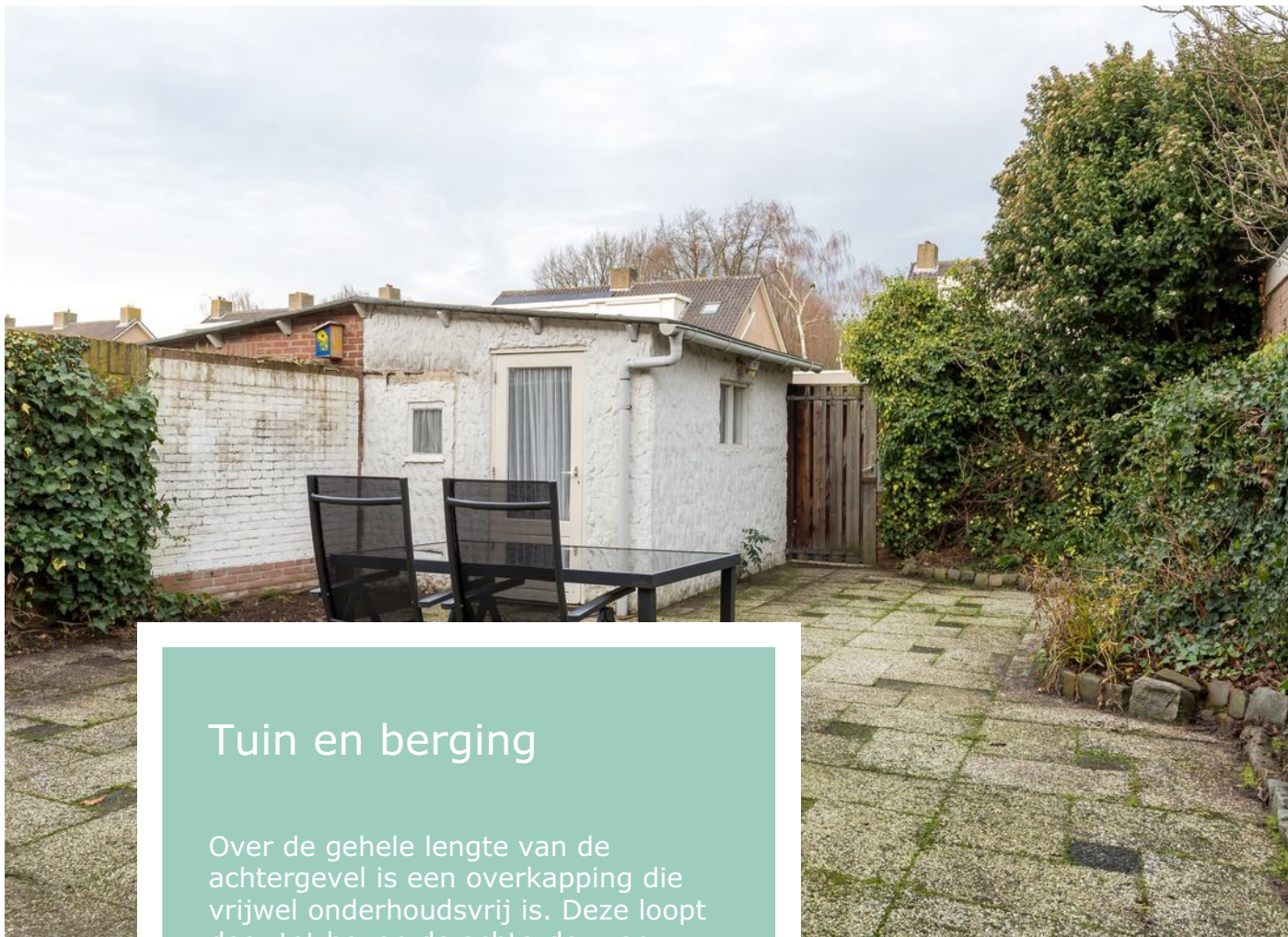


Badkamer

De badkamer bestaat uit een inloopdouche met thermostaatkraan en een wastafel.

Hier is hetzelfde tegelwerk toegepast als in de toiletruimte op de benedenverdieping.

Een raam zorgt voor natuurlijke ventilatie.



Tuin en berging

Over de gehele lengte van de achtergevel is een overkapping die vrijwel onderhoudsvrij is. Deze loopt door tot boven de achterdeur en heeft een lichtkoepel.

Achter in de tuin is een poort achterom en een berging met elektra. De voortuin is twee jaar geleden geheel opnieuw aangelegd.





Garage

Via de poort kom je uit op een ruim, geasfalteerd garageplein.

Direct bij de poort is er voldoende parkeerruimte voor je auto.

Er bestaat de mogelijkheid tot overname van de garage. De garage maakt geen onderdeel uit van dit aanbod.

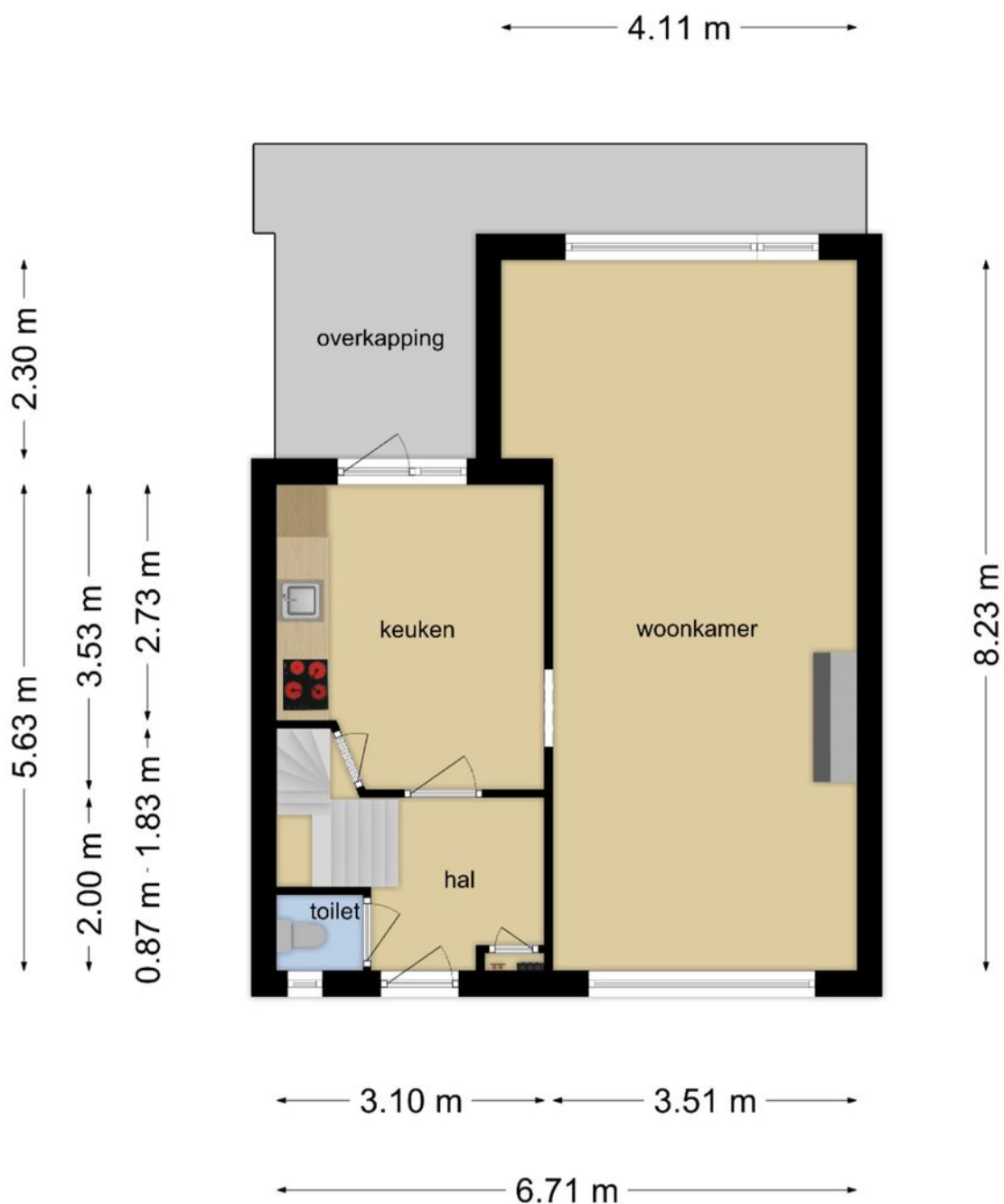


Welkom

We nodigen je graag uit om eens een kijkje te komen nemen in dit huis met mogelijkheden op deze mooie locatie in Veldhoven!

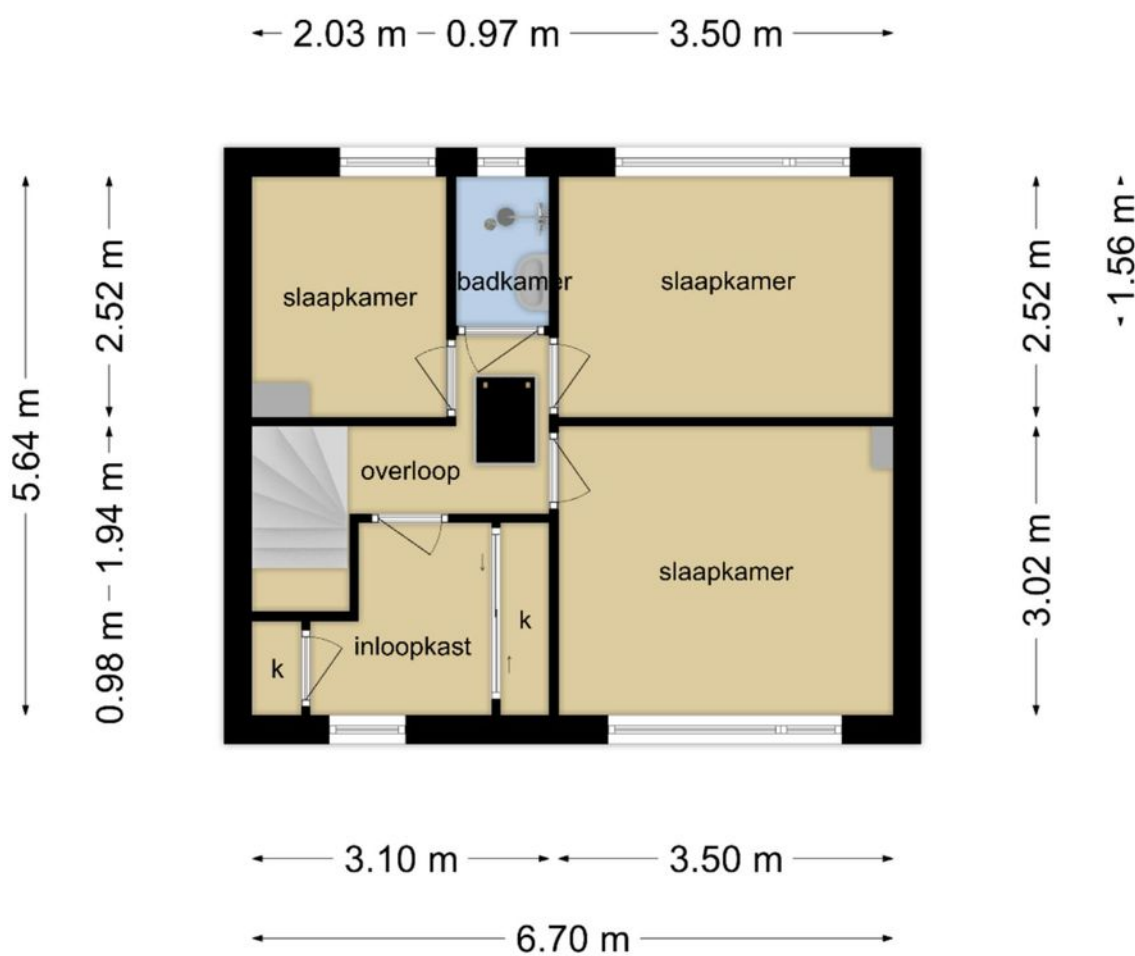


Begane grond



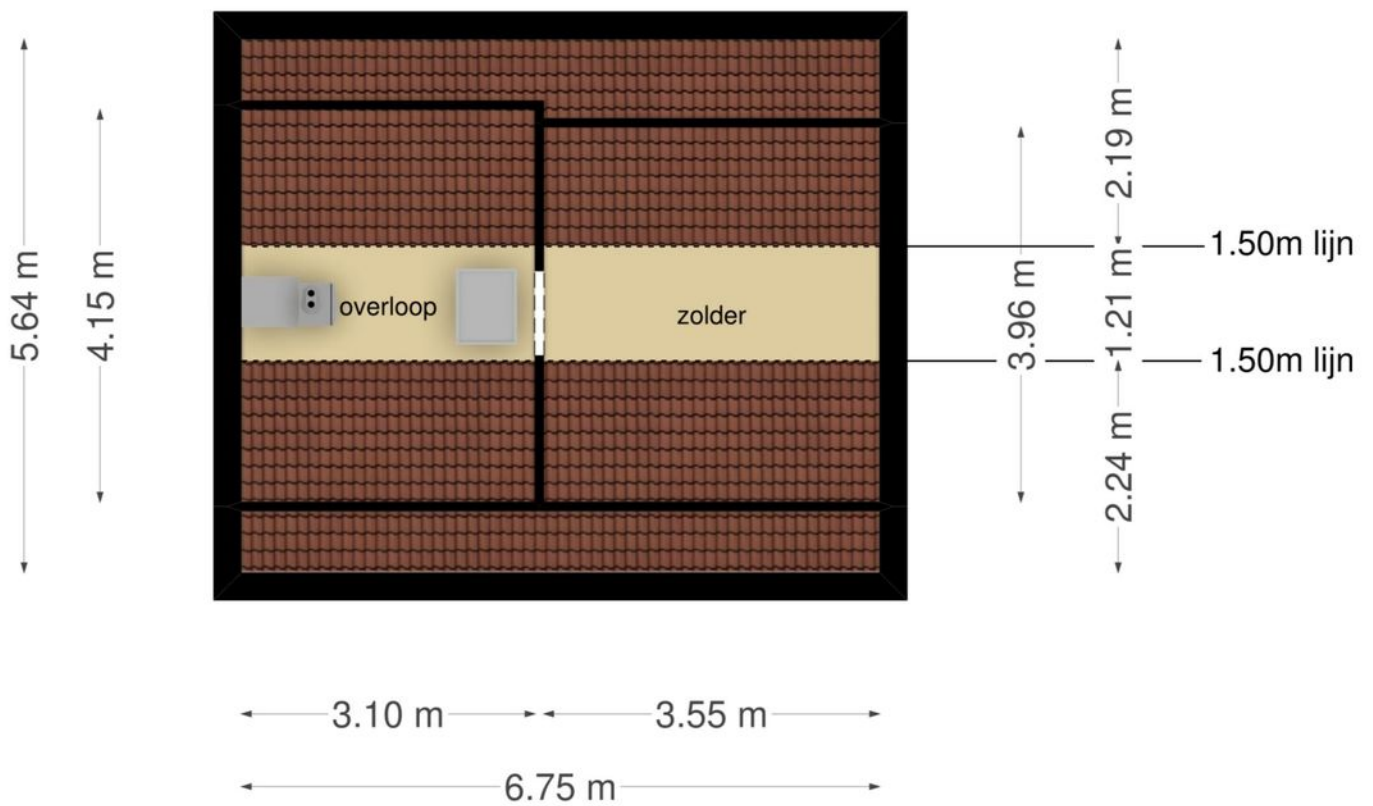
**Deze plattegronden zijn opgemaakt voor indicatieve doeleinden.
Hieraan kunnen geen rechten worden ontleend.**

Eerste verdieping



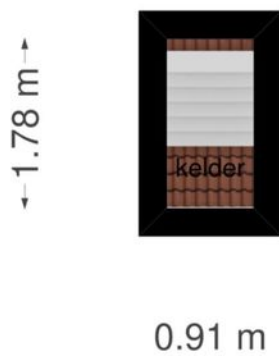
**Deze plattegronden zijn opgemaakt voor indicatieve doeleinden.
Hieraan kunnen geen rechten worden ontleend.**

Tweede verdieping



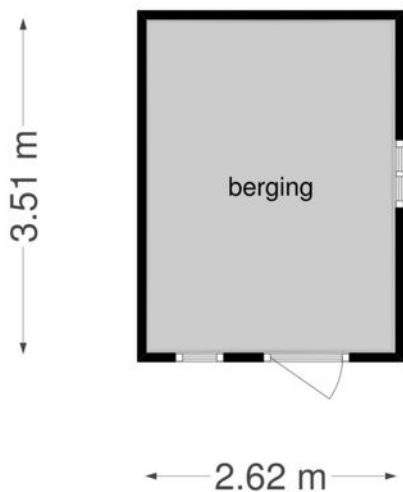
**Deze plattegronden zijn opgemaakt voor indicatieve doeleinden.
Hieraan kunnen geen rechten worden ontleend.**

Kelder



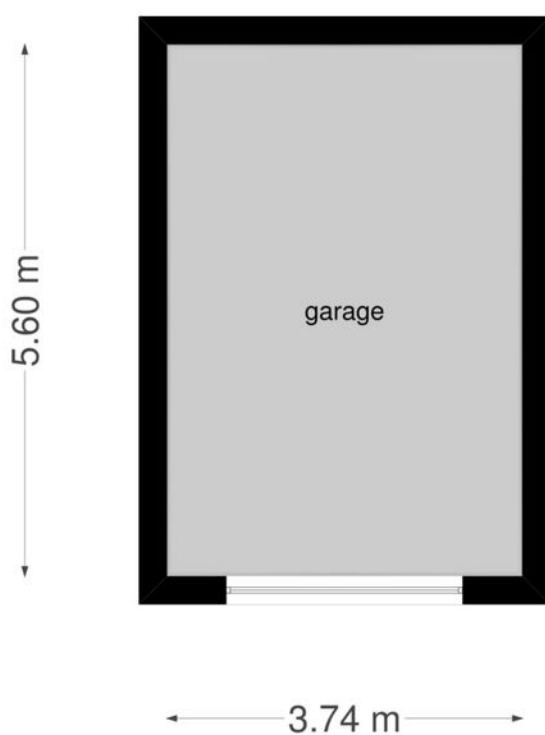
**Deze plattegronden zijn opgemaakt voor indicatieve doeleinden.
Hieraan kunnen geen rechten worden ontleend.**

Berging



**Deze plattegronden zijn opgemaakt voor indicatieve doeleinden.
Hieraan kunnen geen rechten worden ontleend.**

Garage (mogelijk over te nemen)



**Deze plattegronden zijn opgemaakt voor indicatieve doeleinden.
Hieraan kunnen geen rechten worden ontleend.**

Kadastrale kaart

Uittreksel Kadastrale Kaart

Uw referentie: Pegasus 4



<p>12345 Deze kaart is noordgericht</p> <p>Perceelnummer</p> <p>25 Huisnummer</p> <p>— Vastgestelde kadastrale grens</p> <p>— Voorlopige kadastrale grens</p> <p>— Administratieve kadastrale grens</p> <p>— Bebouwing</p> <p>— Overige topografie</p> <p>Voor een eensluidend uittreksel, geleverd op 6 januari 2020 De bewaarder van het kadaster en de openbare registers</p>	<p>Schaal 1:500</p> <p>Kadastrale gemeente Veldhoven</p> <p>Sticte E</p> <p>Perceel 1159</p>	
--	--	---

Aan dit uittreksel kunnen geen betrouwbare maten worden ontleend.
De Dienst voor het kadaster en de openbare registers behoudt zich de intellectuele eigendomsrechten voor, waaronder het auteursrecht en het databankenrecht.



Algemene informatie

Wij behartigen de belangen van de verkoper. Makelaarscourtage komt voor rekening van de verkoper. U kunt uw eigen NVM aankoopmakelaar inschakelen.

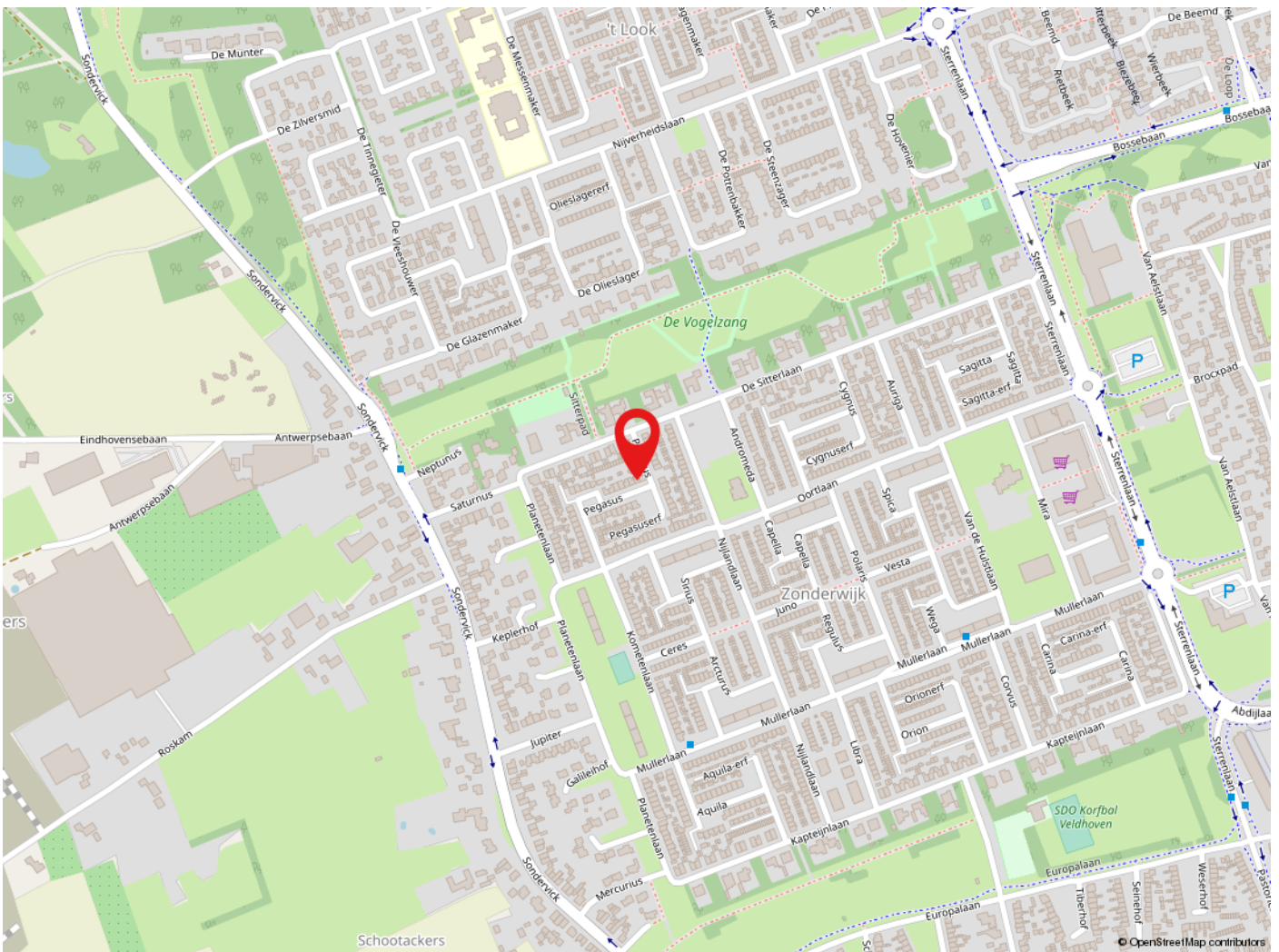
Hoewel wij bij de samenstelling van deze brochure nauwkeurig te werk zijn gegaan, kunnen er geen rechten worden ontleend aan eventuele onjuistheden.

Wanneer u deze woning koopt, dient u bij de notaris een waarborgsom te storten of een bankgarantie af te geven ter grootte van 10% van de koopsom.

Graag horen wij uw reactie na de bezichtiging van deze woning.



Locatie



Veldhoven

Veldhoven heeft ruim 44.000 inwoners en is een levendige stadsrandgemeente. Veldhoven heeft een bloeiende economie, grote bedrijven zoals ASML, een gevarieerd woningaanbod en prima voorzieningen op het gebied van cultuur, sport en toerisme. Met o.a. het theater de Schalm, kinderboerderij 't Hazewinkeltje, Citycentrum, winkelgebied De Kromstraat. Veldhoven is gunstig gelegen t.o.v. diverse uitvalswegen en Eindhoven Airport.



de sleutel tot
ieders droomhuis 

Tel: 040-2553003
makelaar@pitmakelaars.com

Anita Fiers: (06) 21 931 959

www.pitmakelaars.com

